

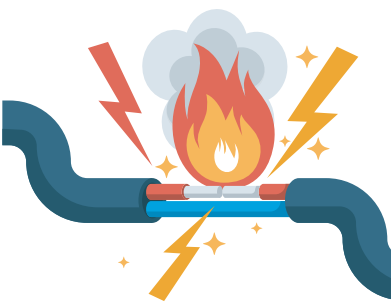
E-BOOK ESPECIAL

TOKIO MARINE
RESIDENCIAL
**BOLETIM COM
DICAS PARA
PREVENÇÃO
DE ACIDENTES
ELÉTRICOS**



**TOKIO MARINE
SEGURADORA**

NOSSA TRANSPARÊNCIA, SUA CONFIANÇA

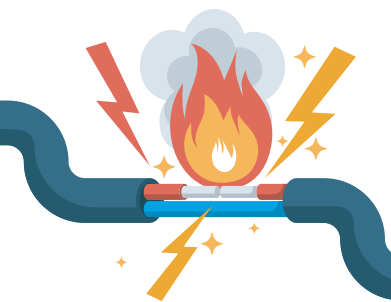


TOKIO MARINE RESIDENCIAL :: BOLETIM COM DICAS PARA PREVENÇÃO DE ACIDENTES ELÉTRICOS

A eletricidade é fundamental em nossas vidas e imaginar nosso dia sem ela é praticamente impossível, mas acidentes relacionados a eletricidade são comuns.

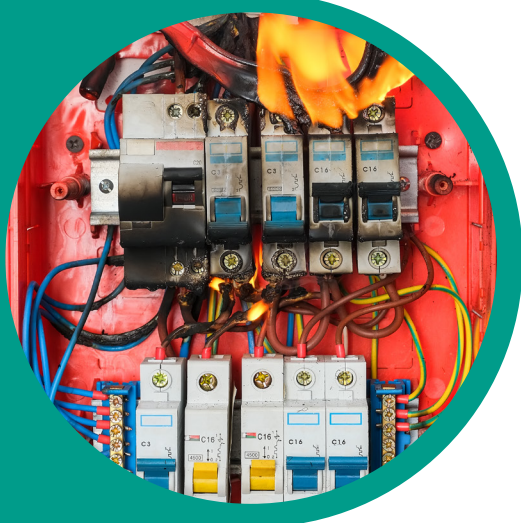
Pensando nisso, a Tokio Marine, em parceria com a MAG engenharia, desenvolveu um e-book especial com dicas práticas de como utilizar a energia com segurança e tranquilidade.





TOKIO MARINE RESIDENCIAL :: BOLETIM COM DICAS PARA PREVENÇÃO DE ACIDENTES ELÉTRICOS

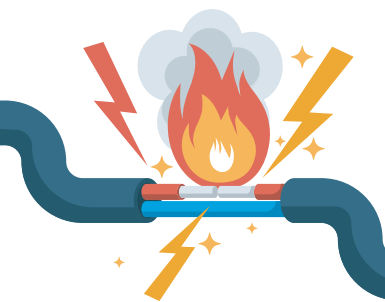
Podemos classificar os acidentes elétricos em duas categorias:



Acidentes causados em equipamentos como disjuntores, televisores, computadores, lâmpadas entre outros.

Acidentes causados com pessoas ou animais de estimação, podendo ocasionar apenas um susto ou até lesões graves.





TOKIO MARINE RESIDENCIAL :: BOLETIM COM DICAS PARA PREVENÇÃO DE ACIDENTES ELÉTRICOS

Uma das principais medidas para evitar acidentes elétricos é utilizar equipamentos, fios e dispositivos de qualidade com certificados do **INMETRO** e/ou **ABNT**.

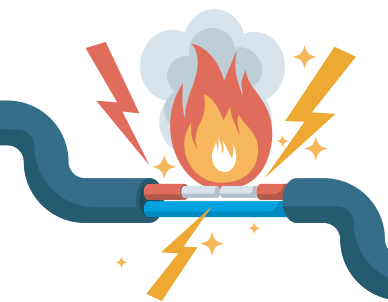


Na maioria das vezes, os produtos sem certificação são mais baratos, mas podem trazer muitos problemas como:

Problemas na rede elétrica da sua casa.

Acidentes e lesões muito graves.

Prejuízos financeiros e dor de cabeça ao perder um produto como uma televisão ou geladeira.



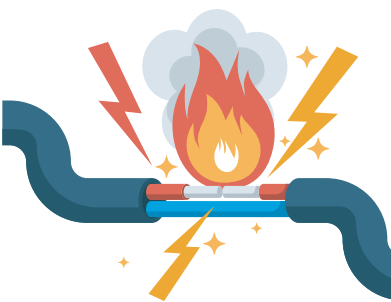
TOKIO MARINE RESIDENCIAL :: BOLETIM COM DICAS PARA PREVENÇÃO DE ACIDENTES ELÉTRICOS



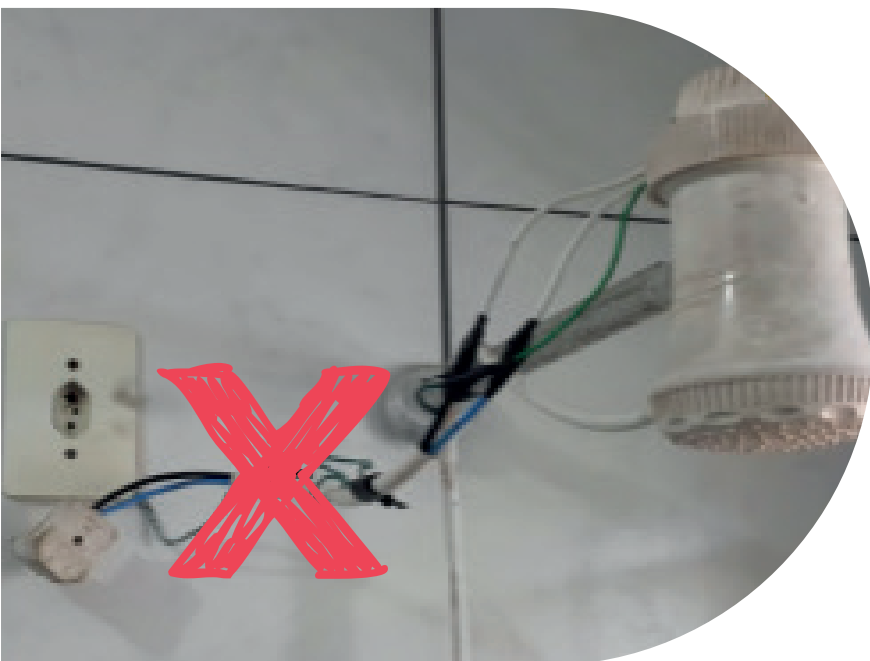
Adaptadores

Os famosos “Benjamins”, podem ser um dos principais vilões da rede elétrica.

Eles oferecem riscos de sobrecarga às instalações, acarretando desligamentos indesejados de disjuntores e até mesmo sobreaquecimento da isolação da fiação, curto-circuito, danificação de aparelhos e até mesmo incêndios.



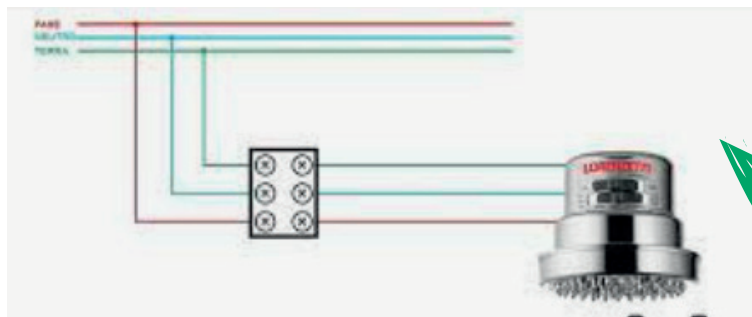
TOKIO MARINE RESIDENCIAL :: BOLETIM COM DICAS PARA PREVENÇÃO DE ACIDENTES ELÉTRICOS

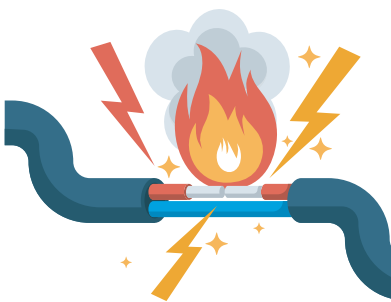


CHUVEIROS

Um banho bemquentinho é sempre bom, mas alguns cuidados na hora de instalar o chuveiro evitam que você entre numa fria.

Por isso, não utilize tomadas. Prefira conexão direta com conectores de porcelana: conforme abaixo:

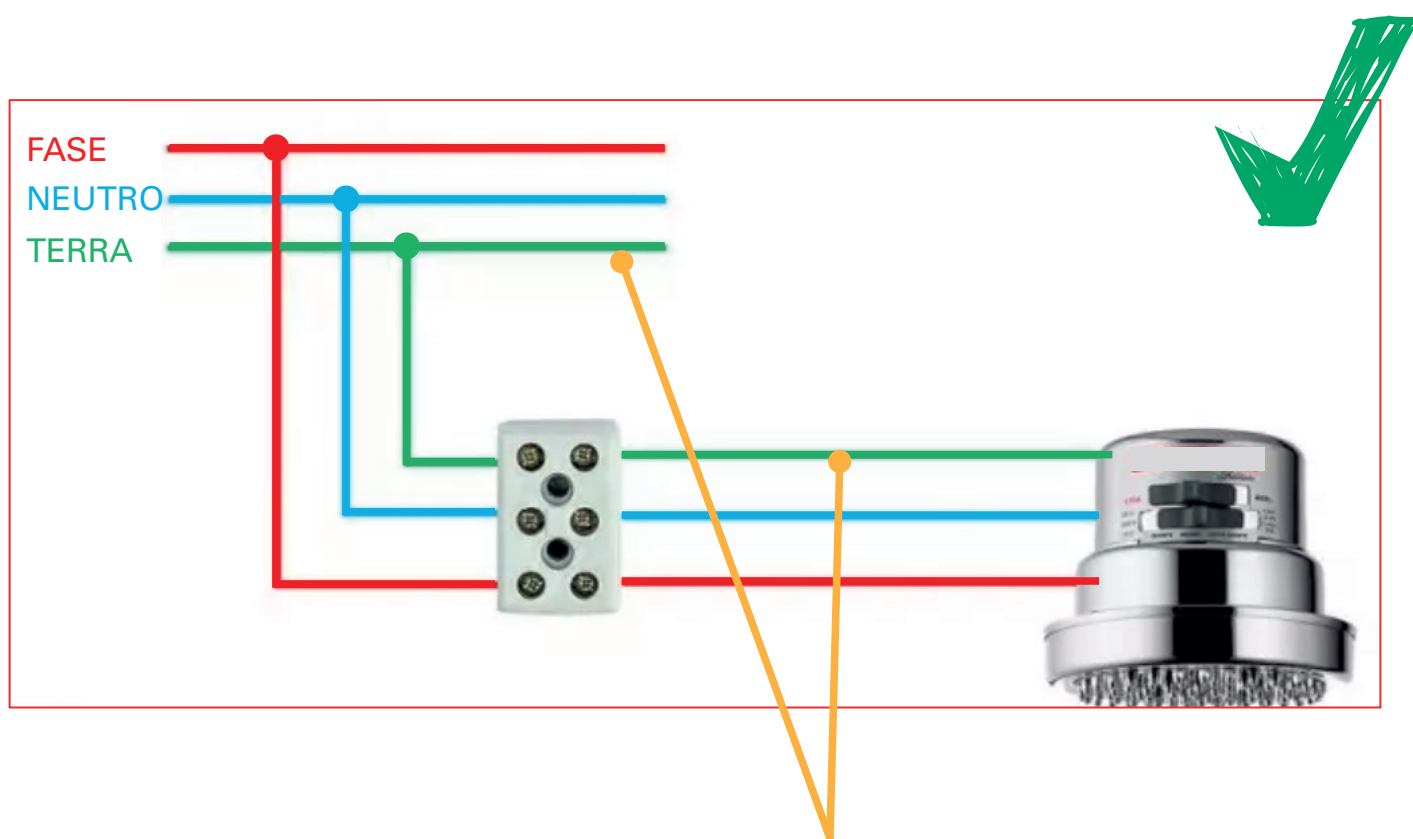




TOKIO MARINE RESIDENCIAL :: BOLETIM COM DICAS PARA PREVENÇÃO DE ACIDENTES ELÉTRICOS

AINDA SOBRE CHUVEIROS...

Mantenha sempre o cabo elétrico “terra” conectado ao sistema de aterramento da residência, evitando assim, riscos de choques elétricos.



Cabo terra conectado

TROCA DE CHUVEIROS

Substituir um chuveiro por um que seja mais potente e deixe o banho mais quente é muito comum, mas alguns cuidados devem ser tomados.

Ao escolher um modelo mais potente, é muito comum que o disjuntor desligue constantemente, mas neste caso não troque apenas o disjuntor, mas também os cabos e as conexões, de acordo com a nova potência do chuveiro.

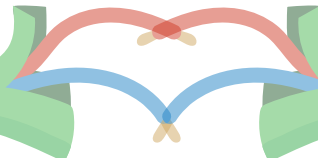
Alguns riscos que podem acontecer ao não realizar uma instalação correta do chuveiro:

- Risco de desarmes das proteções elétricas (disjuntores).
- Risco de sobreaquecimento da isolação dos cabos elétricos.
- Risco de curto-circuito.
- Risco de vida causado por choques elétricos.

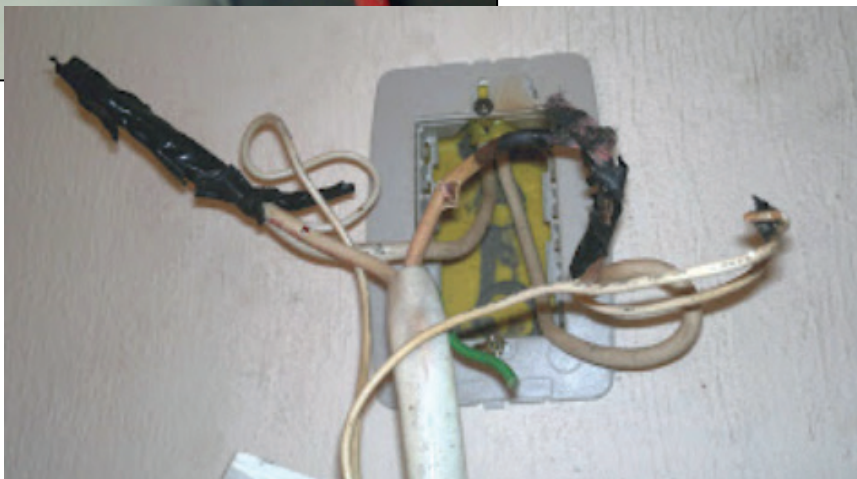
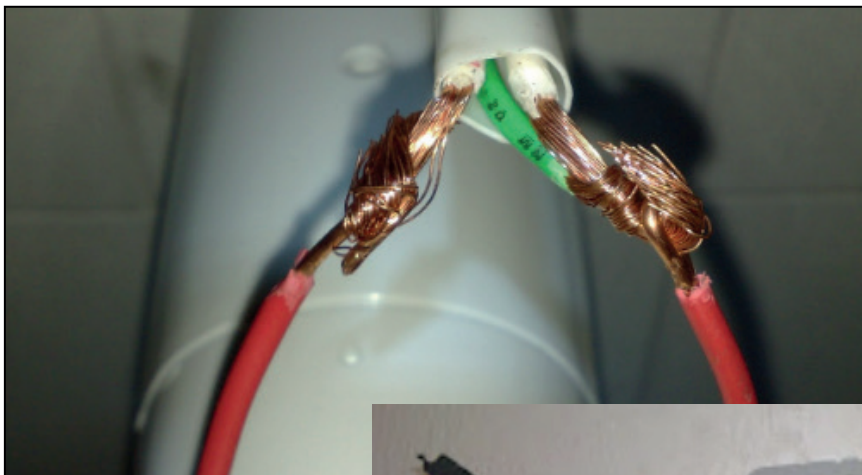


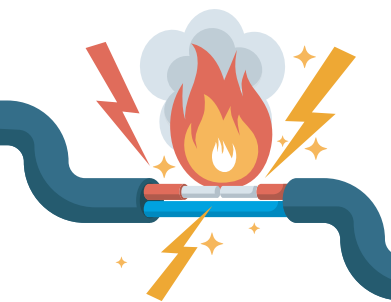
EMENDAS DE FIOS E CABOS

Eventualmente podem ser necessárias em instalações elétricas. Porém, emendas com mau contato elétrico e/ou sem isolação podem gerar sobrecarga nas instalações, curto-circuito e risco de vida.



Exemplos de emendas inadequadas sem e com isolamento errado.

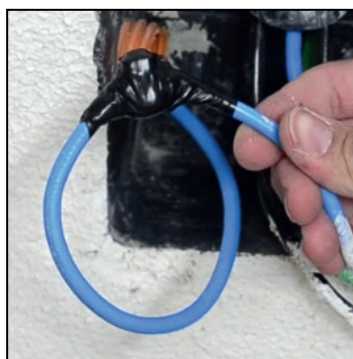
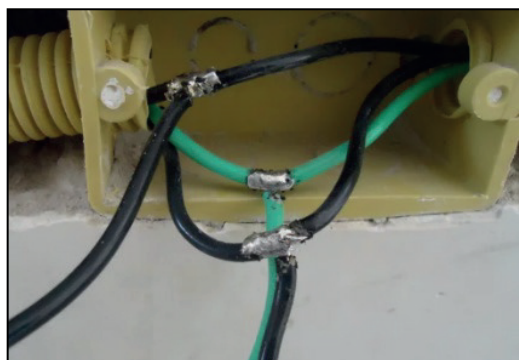
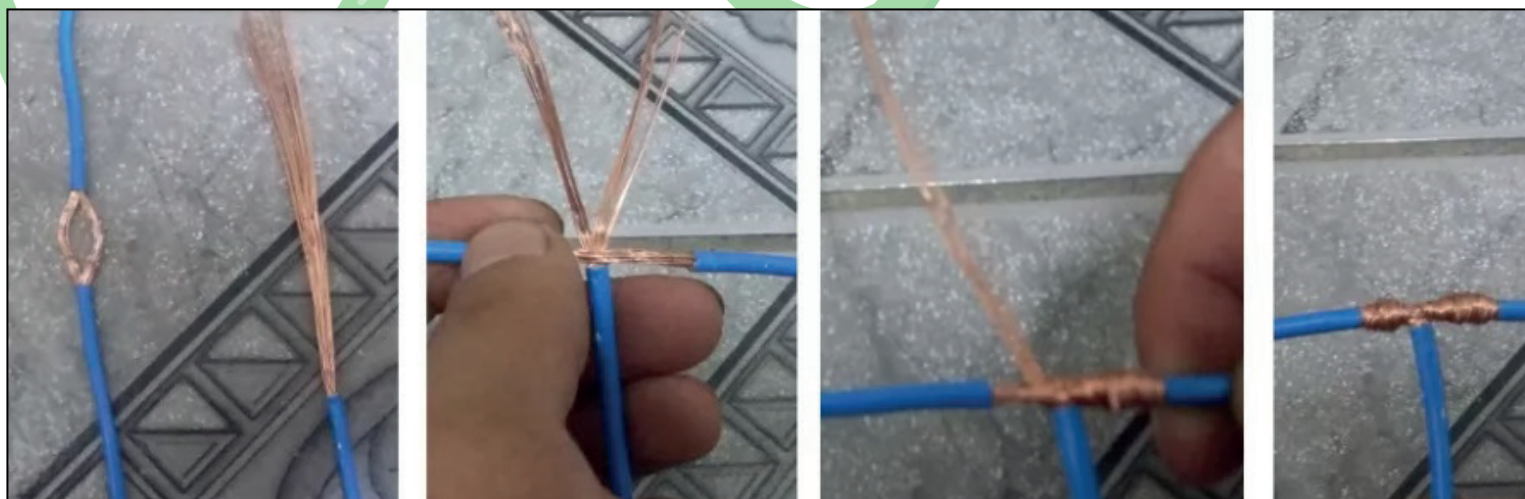




TOKIO MARINE RESIDENCIAL :: BOLETIM COM DICAS PARA PREVENÇÃO DE ACIDENTES ELÉTRICOS

COMO FAZER EMENDAS DE FIOS E CABOS

Devem ser feitas atendendo sempre utilizando ferramentas e materiais (fita isolante, fios e conectores) com certificados, bem como mão de obra qualificada e habilitada para este tipo de serviço.

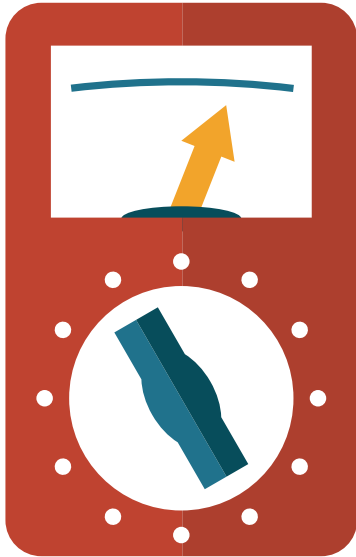


Exemplos de boas práticas de emendas com solda e isolamento adequada.

Importante checar este tipo de risco e normalizar com emenda/isolação adequadas.



TOKIO MARINE RESIDENCIAL :: BOLETIM COM DICAS PARA PREVENÇÃO DE ACIDENTES ELÉTRICOS



DISPOSITIVOS DE PROTEÇÃO

Os dispositivos de proteções elétricas são parte fundamental para proteger os eletrodomésticos e instalações contra surtos de energia. Confira alguns destes dispositivos:

- Fusíveis;
- Anti surto;
- DPS;
- Estabilizadores de energia.

Uma Empresa AES Brasil

CFA EQUIPAMENTOS ELECTRONICS LTDA
R. GALILEO EMENDABLE 312
JARDIM ATLANTICO
SAO BERNARDO DO CAMPO 09780-287

Aviso de Desligamento Programado de Energia Elétrica

Nº de Instalação	Nº do Equipamento	Código	Data do Evento
0031680017	E177865	SBC 0104	26 FEV 2013

Prezado(a) cliente,

A AES Eletropaulo investe constantemente na manutenção e na expansão de suas redes de distribuição para garantir a máxima qualidade no fornecimento de energia elétrica.

Sempre que possível, a empresa realiza essas intervenções sem afetar o fornecimento de energia. Porém, em alguns casos, é preciso desligar a energia para assegurar que os trabalhos sejam feitos com total segurança para seus funcionários e clientes.


Dessa forma, informamos que o fornecimento de energia elétrica para este imóvel será interrompido devido à realização de serviços programados de manutenção no(s) período(s) mencionado(s) abaixo:

Desligamento(s) programado(s) para essa instalação:
08/03/2013 - sexta-feira, de manhã, das 10:00 às 15:30

Importante:

- As atividades de manutenção e construção da rede de energia somente serão efetuadas em condições técnicas e de segurança favoráveis. Isso significa que a programação desse desligamento poderá ser alterada ou cancelada, sem prévio aviso. Caso isso ocorra, o fornecimento de energia não será interrompido;
- Se os serviços forem encerrados antes do horário previsto, a energia elétrica será restabelecida antecipadamente. Da mesma forma, o horário programado pode ser ultrapassado por motivo de caso fortuito ou força maior;
- Lembre-se de adotar todas as medidas para sua segurança ao executar qualquer serviço na instalação elétrica interna de seu imóvel.

Em caso de dúvidas sobre este comunicado, ligue para 0800 72 72 196 (atendimento 24 horas, 7 dias por semana).

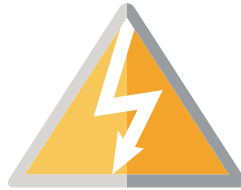
 **FIQUE SEMPRE LONGE DA REDE ELÉTRICA**

www.aesletrpaulo.com.br
Cadastre-se em nosso site e receba antecipadamente, por celular ou e-mail, informações sobre manutenção na rede elétrica da sua região.

FIQUE ATENTO AOS AVISOS DA CONCESSIONÁRIA DE ENERGIA ELÉTRICA, PRINCIPALMENTE AS NOTIFICAÇÕES DE DESLIGAMENTO AUTOMÁTICO DA REDE.

Nessas situações, desligue todos os seus equipamentos da tomada para evitar possíveis danos.

DICAS DE PROTEÇÃO



Confira algumas medidas para ter uma instalação elétrica que traga à residência condições plenamente funcionais, sobretudo seguras e confiáveis com a energia elétrica.

- Utilize materiais certificados e de acordo com as Normas Brasileiras;
- Realize manutenções periódicas preventivas;
- Nunca faça adaptações sem antes rever as instalações pré-existentes e estudar as eventuais alterações a serem feitas.

**E o mais importante:
CONTRATE UM PROFISSIONAL
HABILITADO!**

E para garantir proteção completa para o seu Cliente, ofereça sempre a cobertura de Danos Elétricos do Tokio Marine Residencial.





TOKIO MARINE SEGURADORA